

Château du Schoeneck

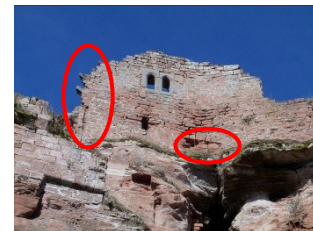
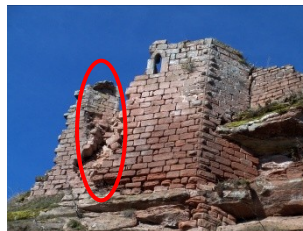
Sauvons le logis seigneurial



Le logis Nord (ou logis seigneurial) se disloque en plusieurs endroits et ce depuis quelques années déjà.

Le premier mur a déjà perdu une partie de son chaînage d'angle. Ce qu'il en reste menace de plus en plus de s'effondrer en s'ouvrant en deux, menaçant la circulation des visiteurs sur le rocher Nord.

Le second mur est soutenu en partie par un arc de décharge qui souffre également des assauts du temps. La clé de voûte commence à montrer des signes de faiblesse.



Il devient plus qu'urgent de prévoir des travaux de sécurisation et de mettre en place tout ce qui est nécessaire à la sauvegarde de ces pans de mur qui font partie intégrante des joyaux du Schoeneck.

Un devis est en cours d'élaboration mais, en l'état actuel des choses, les moyens de l'association sont limités et ne permettent pas la sauvegarde de ces derniers. Nous devons trouver des solutions (matérielles, techniques et financières) pour éviter que tout ce pan de mur ne s'écroule, entraînant dans sa chute une belle fenêtre. Beaucoup ont déjà été très généreux et nous les remercions!

Nous avons donc ouvert une souscription de 5 000 parts à 10€. Vous pouvez souscrire à une ou plusieurs parts, il suffit de nous retourner ce coupon dûment rempli accompagné de votre règlement. Pour plus d'informations, vous pouvez nous contacter au château ou via Internet à l'adresse suivante :

chateau.schoeneck@gmail.com

Dès réception de votre règlement, vous recevrez un justificatif officiel.

✂

Nom : Prénom :

Adresse :

Code postal : Commune :

Téléphone : / / / / / / / /

Courriel :@.....

Je souscris à part(s) et je verse donc un chèque de €, libellé à l'ordre de :

**Association Cun Ulmer Grün
Château du Schoeneck rue du Fischeracker
67110 DAMBACH**

Compte rendu des chantiers réalisés en février 2013

Beauté des paysages enneigés

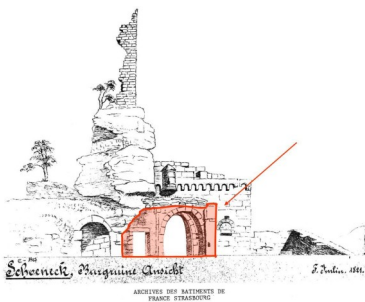
La météo de ce mois de février très enneigé n'a pas empêché certains d'entre nous de monter découvrir ou redécouvrir le château sous ce beau manteau.



Échafaudage de l'avant porte

Un échafaudage a été mis en place devant la porte à ogive afin de remettre en place l'avant porte. Ce travail se réalisera en collaboration avec le CFA de tailleurs de pierre de Saverne du 25 au 28 mars prochain.

En 2012, les élèves étaient déjà venus nous aider à reconstituer les deux portes au sol.



Dessin d'Imlin datant de 1821. On y voit encore l'avant porte complète

Abattage d'arbres

Deux arbres ont été abattus, débités, fendus et rangés.

La vue sur le château et sur le rocher permet d'imaginer comment les chevaliers pouvaient percevoir le château, une fois tous les obstacles franchis.



Nettoyage et dessouchages

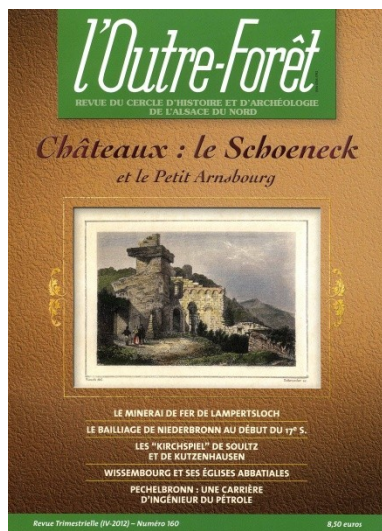
Nous avons entamé le nettoyage du rocher de soubassement du donjon du logis Nord à l'extrémité Nord du château (vers le col).

Un gros chêne a été abattu en 2011 et nous cherchons à enlever un maximum de racines qui fragilisent le rocher.

Le socle rocheux que vous pouvez découvrir sur les photos était le départ du glacis qui permettait de protéger le château des attaques ennemies.



Parution de la revue L'Outre - Forêt



Le Schoeneck est à l'honneur dans la revue trimestrielle de **L'Outre-Forêt** sortie en ce début d'année (IV-2012 - numéro 160 (ci-contre)). 15 pages sont consacrées à notre association dont 4 planches couleurs. L'article a été rédigé par notre secrétaire, Marc SCHAMPION.

Le Cercle d'histoire et d'archéologie de l'Alsace du Nord (CHAAN) a été fondé en 1972. Il est ouvert à tous ceux qui s'intéressent à l'histoire mouvementée de l'Alsace du Nord.

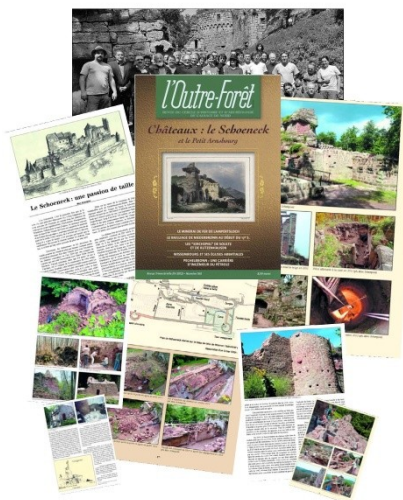
Le secteur géographique correspond, en gros, à l'ancien arrondissement de Wissembourg, limité par le Pays de Hanau à l'ouest, le pays de Bitche et la Lauter au nord, le Rhin à l'est, et la forêt de Haguenau au sud.

Le Cercle publie une revue trimestrielle, *l'Outre-Forêt* (64 pages en moyenne). Elle est distribuée aux membres abonnés, mais se trouve également en vente dans différentes librairies ou maisons de la presse du Bas-Rhin.

Le comité du Cercle compte une quinzaine de membres. Il se réunit toutes les six semaines.

Le Cercle en bref :

- Objectifs : - faire connaître l'Outre-Forêt et son histoire
- défendre son patrimoine
- Activités : - publication de *l'Outre-Forêt*
- autres publications
- conférences
- stands
- atelier archéologique
- atelier généalogique (AGAWÉ)
- atelier paléographique (AGAWÉ)
- Nombre d'adhérents : 900 environ
- Tirage moyen de la revue *l'Outre-Forêt* : 1 300 ex.
- Réunions/ateliers : Ancienne synagogue
Rue de la Bergerie
67250 Soultz-sous-Forêts



Vous pouvez retrouver les anciennes revues déjà parues en vous connectant sur le site Internet du Cercle :

<http://loutreforet.free.fr>

Les commandes sont à adresser à M. René Schellmanns, 4, rue de l'Ecole, 67250 Lampertsloch (tél : 03 88 80 77 26). Vous pouvez libeller votre chèque bancaire ou postal à l'ordre de : CHAAN (Cercle d'histoire et d'archéologie de l'Alsace du Nord). La revue est en vente au prix de 8,50€. Les frais de port s'ajoutent au montant de la commande.

Vous pouvez également retrouver ces revues dans certains points de vente :

- à Haguenau (Maison de la Presse, Librairie Vicenti),
- à Soultz-sous-Forêts (Tabac - Presse Jung),
- à Lembach (Papeterie Sommer), ...
- à Wissembourg (Office du tourisme, Librairie « A livre ouvert », Tabac de la Lauter)
- à Strasbourg (Librairie Gangloff place de la cathédrale)

Pour les amoureux des châteaux forts d'Alsace ...



Un site Internet en particulier a été mis en avant ce mois-ci via l'un de nos membres.

Il s'agit de *Châteaux forts d'Alsace*.

www.chateauxfortsdalsace.com

Avis à tous les passionnés de ruines, vous pouvez aller visiter leur site ou rejoindre leur page Facebook.

Vous y trouverez une description des châteaux présents dans notre belle région. Cela peut donner des idées de balades sympathiques à la découverte de notre patrimoine castral local...



Il faut sauver le mur du logis seigneurial

Les membres de l'association Cult'Ulmerr Grin qui s'occupe de la restauration du château de Schoneck à Dambach-Neufort...



Le mur du logis seigneurial est un vestige de l'habitat de prestige de la fin du Moyen Âge... Les donateurs encouragés par l'association...

Dimanche 17 février 2013

Article paru dans l'Alsace

Dimanche 17 février 2013

Divers

Reçus fiscaux pour dons

Depuis quelques mois nous nous renseignons pour savoir si l'on avait le droit de délivrer des reçus fiscaux pour les personnes qui souhaitent soutenir notre action en nous faisant des dons.

Tout don est déductible des impôts à hauteur de 66% de la somme versée et dans la limite de 20% de votre revenu imposable.

Dès réception de votre don, notre trésorier, Patrick CLAUDE, vous renverra le formulaire Cerfa n° 11580*03 justifiant de votre don.

Box containing contact information for donations: 'Pour plus de renseignements, vous pouvez : vous rendre sur le site Internet des impôts : www.impots.gouv.fr' and phone number '0 810 IMPOTS'.

Merci à nos généreux donateurs

De plus en plus de personnes soutiennent financièrement l'action que nous menons depuis des années, à savoir faire tout ce qui nous est possible de faire dans nos moyens.

Un merci tout particulier à :

- List of donors: la famille Bénaroch de Haguenau, la famille Criqui de Uhrwiller, Pierre Guibaud de Saint Jorioz, Jacques Poudras de Saint Martin aux Buneaux, L'hôtel restaurant Alsace Village d'Obersteinbach, et aux très nombreux acheteurs de l'agneau (lammele)...

Le bail est signé

Après plusieurs mois d'échanges entre le propriétaire et notre association, le bail a été enfin signé.

Alsace, terre de châteaux forts

Parce que trop peu de gens, en dehors de l'Alsace, connaissent la richesse de notre patrimoine castral, une association se donne pour mission de le promouvoir.



Les châteaux forts, présents en Alsace, sont des témoins de l'histoire de notre région... Ils ont été construits à différentes époques...

Dimanche 17 février 2013

Patrimoine Une association au secours des châteaux forts

Le patrimoine castral alsacien est riche et diversifié... Une association a été créée pour le promouvoir...

Financements en berne... Le projet a été financé par le conseil régional de l'Alsace...

Dimanche 17 février 2013

Les Durkheim au fil des siècles

Elle signe le second tome de son Destin des Durkheim : à travers les siècles d'une dynastie portée par le vent de l'histoire, la romancière Elisabeth Jaeger-Wolff fait entendre l'écho passionnant des siècles en Basse Alsace.



Elle signe le second tome de son Destin des Durkheim... La romancière Elisabeth Jaeger-Wolff fait entendre l'écho passionnant des siècles en Basse Alsace.

Dimanche 17 février 2013

Appel à cotisations

Le montant de la cotisation annuelle est inchangé, il est de 12€ pour l'année. Cette dernière permet de payer l'assurance qui nous couvre sur le chantier.

Si vous n'êtes pas encore membre de notre association et que vous souhaitez le devenir, vous pouvez envoyer votre cotisation par chèque avec la fiche d'inscription (disponible sur notre site internet) dûment remplie à l'adresse du siège de l'association.

Je rappelle qu'il est obligatoire de s'acquitter de cette cotisation pour être membre de l'association et pour pouvoir travailler sur le chantier. Les personnes qui ne l'ont pas encore réglée peuvent l'envoyer par chèque à Patrick notre trésorier ou à l'adresse du siège de l'association :

Merci d'avance.

Association Cun Ulmer Grün
Château du Schoeneck
rue du Fischeracker
67110 DAMBACH

A venir

Vous trouverez ci-après le calendrier des manifestations et événements prévus pour 2013. Ce dernier est susceptible de changer à tout moment et sera actualisé chaque mois via notre *Info Schoeneck*. Si vous souhaitez créer un événement, merci de nous le faire savoir.

Pour les membres de notre association, vous pouvez le retrouver sur notre forum privé avec les besoins en personnes pour chaque date. Votre investissement est garant du bon déroulement de chacune de ces opérations.

Mars	Samedi 23	Présence des scouts de Griesbach
	Semaine du lundi 25 mars au vendredi 28 mars	Présence au château du CFA de Saverne section tailleurs de pierres (11 personnes)
Avril	Jeudi 04	Intervention au Collège de Soultz devant 40 élèves en <i>Langue et Culture Régionale</i>
	Samedi 06 et dimanche 07	Présence des scouts de Griesbach
Mai	Samedi 04 et dimanche 05	Week end bâtisseurs au château (8 participants)
	Samedi 04	Présence des scouts de Griesbach
	Dimanche 05	Participation avec Elisabeth Jaeger Wolff à la présentation de son livre et de notre association à une manifestation qui aura lieu à Reichshoffen
	Jeudi 09 (Ascension)	Journée des Invités
	Samedi 11	Visite pour le Parc des Vosges du Nord
	Samedi 18	Présence des scouts de Griesbach
	Dimanche 26	Visite du Club Vosgien de Niederbronn
Jeudi 30	Visite (en Allemand) pour le Parc des Vosges du Nord	
Juin	Samedi 01	Journée des bâtisseurs (8 personnes)
	Samedi 08 et dimanche 09	Week end bâtisseurs au château (8 participants)
	Samedi 22	Visite pour le Parc des Vosges du Nord
Juillet	Samedi 13 et dimanche 14	Week end bâtisseurs au château (8 participants)
	Samedi 13	Visite pour le Parc des Vosges du Nord
	Lundi 22	Journée de travaux au château avec 3 stagiaires du Salm dont Raoul Rohmer
Aout	Samedi 17 et dimanche 18	Journées des bâtisseurs (8 personnes)
Septembre	Samedi 07	Visite d'un groupe d'allemands avec René Schellmann
	Dimanche 08	Photos folies à Dambach
	Samedi 14 et dimanche 15	Journées du Patrimoine

Vente de Lammele : un grand succès



Ils sont en vente au prix de 30€ (frais de port inclus).

N'hésitez pas à entrer en contact avec nous,
c'est une idée de cadeau sympa et original
et c'est pour la bonne cause ...

Les commandes sont à passer auprès de Patrick
(par téléphone au 07.50.40.87.90 ou par mail à
chateau.schoeneck@gmail.com)

Cette opération lancée fin 2012 a remporté un franc succès. Nous avons donc décidé de la poursuivre.

Pour que vos commandes soient honorées dans les temps, pensez à réserver au plus vite auprès de Patrick, Pâques va bientôt arriver!

Un grand merci à Monsieur Wehring pour nous les avoir fabriqués dans des délais parfois très courts (période de Noël et Pâques), et vous tous qui avez contribué à ce beau succès.

Plusieurs parties d'un moule d'agneau de Pâques ont été retrouvées au château du Schoeneck il y a quelques années. Monsieur Wehring, potier à Soufflenheim, nous en a fait des copies qui sont en vente par et pour notre association.



Moule à agneau pascal (Lammele), réalisé par M. Wehring, potier à Soufflenheim. Il est couvert d'un vernis inspiré de la couleur d'origine, d'après un moule de la fin du XVIe siècle, trouvé au château par les bénévoles de l'association « Cun Ulmer Grün »

Taille : 12cm x 8cm. Fourni avec la pince.

Espace publicitaire pour nos donateurs



Poterie artisanale
Gérard WEHRLING
et Fille



Entreprise artisanale produisant des poteries culinaires en terre vernissée. Spécialisée dans l'art populaire, la reproduction de modèles anciens revisités et adaptés à notre époque. Ils fabriquent également divers sujets de décoration pour Noël, Pâques et autres événements.

Rejoignez-les sur Facebook afin de prendre connaissance des dernières informations et nouveautés !



Poterie Artisanale WERHLING G.
et Fille
64 Rue de Haguenau
67620 SOUFFLENHEIM
Tél. : 03 88 86 65 25
poterie.wehring@orange.fr



Rédactrice : Delphine AUDIBERT

Date de diffusion : 12/03/2013

Nous contacter

Association Cun Ulmer
Grün

Château du Schoeneck
Rue du Fischeracker
67110 DAMBACH



Retrouvez nous sur le Web :
<http://chateau.schoeneck.free.fr>

Présidence

Jacques BRUDERER : 06 08 00 69 86

Secrétariat

Marc SCHAMPION : 06 79 97 39 33

Travaux, Autorisations, Dons

Patrick CLAUDE : 07 50 40 87 90

Accueil de groupes allemands

Rémy VALENTIN : 03 72 29 16 49

Pour tous contacts ou demande de visites guidées en groupe : chateau.schoeneck@gmail.com